

GUIDA TECNICA TRIATHLON SPRINT DI SULZANO (BS) - LAGO D'ISEO DEL 22-07-2018

La sottoscritta associazione VENUS FITNESS & WELLNESS SSD srl, è lieta di avervi come partecipanti alla propria manifestazione.

Qui sotto vi daremo alcune norme e informazioni tecniche in riferimento all'evento.

1. PROGRAMMA

Sabato 21 luglio

14.00-17.00 ritiro pacco gara nel piazzale tra il Municipio e l'imbarcadero

Domenica 22 luglio

6:30-8:30 - ritiro pacco gara nel piazzale tra il Municipio e l'imbarcadero

7.00 - apertura zona cambio

8:30 - chiusura zona cambio

8:35 - briefing tecnico zona pacco gara

9.05 - partenza donne

9.10 - partenza uomini

10:10 arrivo previsto primo atleta

10:45 arrivo previsto ultimo atleta

Ristoro a fine gara

A seguire Pasta party

12:00 - Premiazioni secondo regole FITRI

**SERVIZIO DOCCE PRESSO CAMPO SPORTIVO DI SULZANO (USCITA
TANGENZIALE DOVE C'E' IL PARCHEGGIO GRATUITO)**

2. COME RAGGIUNGERCI

- Da ISEO proseguire per la val Camonica direzione Darfo Boario Terme
- Da Darfo Boario terme proseguire per il lago d'Iseo verso ISEO



Parceggio presso campo sportivo di sulzano:

- da Iseo uscita tangenziale Sulzano subito a DX
- da Darfo Boario Terme uscita tangenziale Sulzano subito a SX

Discesa in bike (circa 2 km) verso la zona pacchi gara oppure discesa con SERVIZIO TRASPORTO ATLETI (bus Navetta)



3. ISCRIZIONI E MODALITA'

Modalità tramite portale mysdam

<https://www.endu.net/it/events/triathlon-sprint-di-sulzano/entry>

Oppure tramite bonifico bancario intestato a

Intestazione	VENUS FITNESS & WELLNESS S.S.D. SRL
Banca	CREDITO VALTELLINESE
Codice IBAN	IT20A0521654610000000077486
BIC / SWIFT	BPCVIT2S
Divisa	EUR

Causale: triathlon sprint sulzano 22 luglio 2018 nome, cognome, n° di tessera dell'atleta e codice della società

Iscrizione aperte fino a martedì 17 luglio 2018 ore 24.00 sul sito Endu.

L'iscrizione dà diritto a:

Pettorale gara

Chip per il cronometraggio

Numero adesivo per casco, borsa e bicicletta

Cuffia

Servizio di cronometraggio

Assistenza medica

Ristoro finale

Buono Pasta party

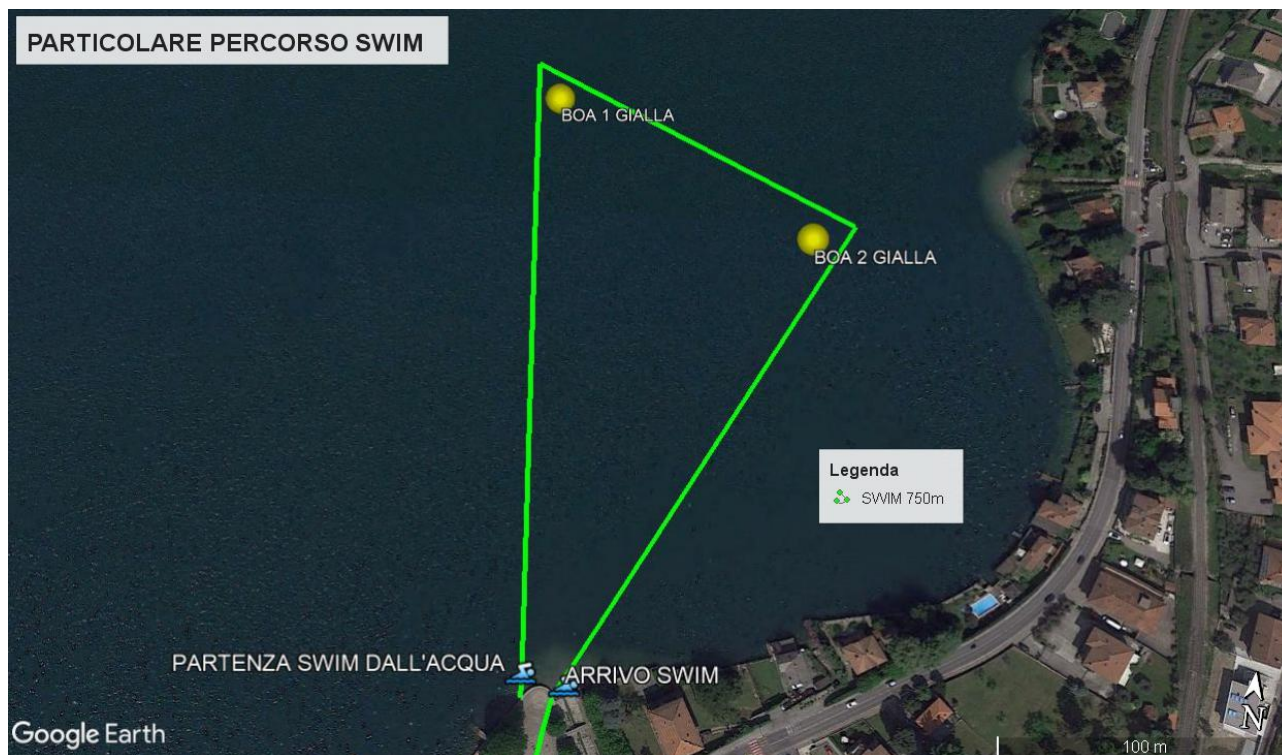
Gadget personalizzato della manifestazione

Servizio di deposito borse

Zona cambio presidiata fino a 60' dopo la fine della competizione

4. ITINERARIO PERCORSI TRIATHLON SPRINT SULZANO

PERCORSO NUOTO 750m - 1° FRAZIONE

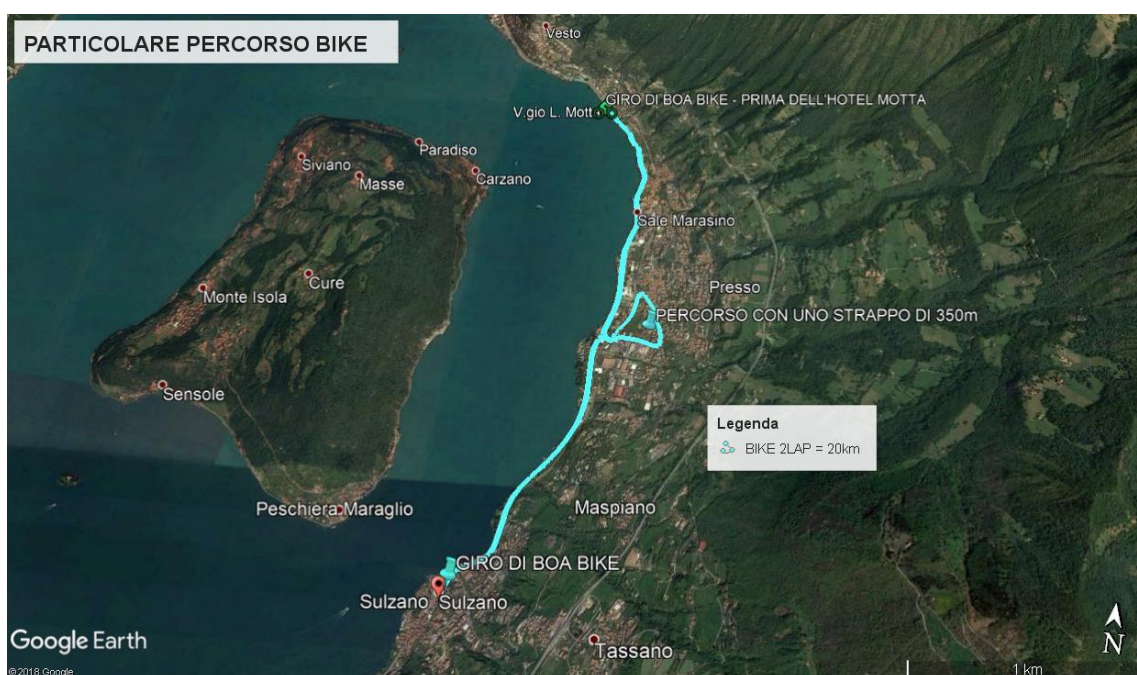


PERCORSO BIKE 20 km - 2° FRAZIONE

2 giri per un totale di 20 km su un percorso che presenta uno 'strappo' di 350m, uscita in fondo alla zona cambio (a sud), girare a destra e salire verso la SP, imboccare la strada provinciale a sinistra verso Sale Marasino.

Dopo aver fatto 2 giri completi, gli atleti giunti a Sulzano devono scendere dalla bicicletta a nord della zona cambio e scendere girando a destra verso l'ingresso a destra in ZC (100m prima del 'GIRO DI BOA BIKE' in Sulzano).

E' premura dell'atleta contare il numero di giri, verrà controllato il passaggio di ogni atleta! Il 'GIRO DI BOA BIKE' per il ritorno verso Sulzano è posizionato di fronte all'Hotel Motta in Sale Marasino.



traccia garmin percorso bike:

<https://connect.garmin.com/modern/activity/2736682022>

NB: seguire segnaletica con frecce rosse su sfondo giallo



PERCORSO RUN 5 KM - 3° FRAZIONE

2 giri per un totale di 5km su un percorso pianeggiante, uscita a sud della ZC, girare a destra e salire verso al SP, imboccare la strada provinciale a destra verso Iseo.

Dopo aver fatto 2 giri completi, gli atleti dovranno girare a destra circa 100m dopo il 'GIRO DI BOA RUN' posizionato in Sulzano per immettersi sul rettilineo di arrivo.

E' premura dell'atleta contare il numero di giri, ad ogni atleta verranno consegnati 2 bracciali (1 nero e 1 colorato) al passaggio boa.



traccia garmin percorso run:

<https://connect.garmin.com/modern/activity/2736682395>

NB: seguire segnaletica con frecce gialle su sfondo rosso



5. Zona cambio: particolari ingresso e uscite



6. Dove Dormire

PER PERNOTTAMENTI

<https://www.visitlakeiseo.info/it/>

7. EMERGENZE NUMERI UTILI:

OSPEDALE ISEO

030.98871

8. ORGANIZZAZIONE

Massimo Belotti 348.2220450

www.venusacademy.it

info@venusacademy.it

massimo.belotti@venusacademy.it

Ringraziamo anticipatamente per la vostra presenza e per la vostra collaborazione.